



CATALOGUE DES PUBLICATIONS CFE-CGC

De 2019 au 1^{er} semestre 2022



LÉGENDE



Tout public



Adhérents



Militants



Version papier



Version digitale

ÉDITEUR
CFE-CGC
59 rue du Rocher
75008 Paris

RÉDACTION
Service Communication
CFE-CGCRELECTURE
Service communication
de la CFE-CGC

CONCEPTION
Service communication
de la CFE-CGC
Valérie Bouret

CRÉDIT PHOTOS
CFE-CGC

DÉPÔT LÉGAL : Juin 2022
ISBN : 978-2-38340-020-2

WWW.CFECGC.ORG



Dans ce catalogue, vous trouverez l'ensemble de nos publications : les guides pratiques et techniques ou encore les mémos.

Afin de répondre à vos attentes en matière de livraison de ces documents, nous avons repensé notre système de distribution en offrant la possibilité aux fédérations et unions régionales de commander les collections souhaitées.

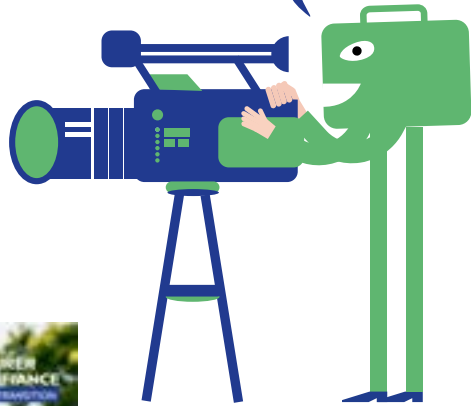
Courant septembre 2022, une plateforme de commande en ligne sera mise en ligne. Nous vous communiquerons toutes les informations utiles dans les prochaines semaines.

Nous vous laissons découvrir ou redécouvrir les publications de la CFE-CGC.

Bonne lecture !

Le service Communication

Pour lire
les vidéos ci-dessous,
cliquez sur l'image.



**Secteur Dialogue social,
Restructuration des branches et Représentativité**



Public



Version



Secteur Dialogue social, Restructuration des branches et Représentativité

Public



Version



Secteur Dialogue social, Restructuration des branches et Représentativité



Public



Version



Secteur Dialogue social, Restructuration des branches et Représentativité

Public



Version



**Secteur Dialogue social,
Restructuration des branches et Représentativité**



Public



Version



Secteur Dialogue social, Restructuration des branches et Représentativité

Public



Version

The image shows the cover of a brochure. On the left, a vertical teal bar contains the text 'Élections TPE' in yellow, followed by 'Du 22 mars au 6 avril 2021' in white. Below this, a yellow-bordered box contains the text 'SALARIÉ(E)S DES TPE : QUELS SONT VOS DROITS ?' in yellow. On the right, the CFE CGC logo is visible. At the bottom right, there is a social media hashtag '#EVOTRECEGC', icons for Facebook, Twitter, and LinkedIn, and the website 'www.cfecgc.org'. The background of the brochure features a close-up of a printer's output tray with the text 'CORE BY MANAGE' visible.

Élections TPE
Du 22 mars au
6 avril 2021

SALARIÉ(E)S
DES TPE :
QUELS SONT
VOS DROITS ?

CFE
CGC

#EVOTRECEGC
www.cfecgc.org

**Secteur Dialogue social,
Restructuration des branches et Représentativité**



Public



Version



Secteur Dialogue social, Restructuration des branches et Représentativité

Public



Version



Secteur Économie, Industrie, Numérique et Logement



Public



Version



Secteur Économie, Industrie, Numérique et Logement

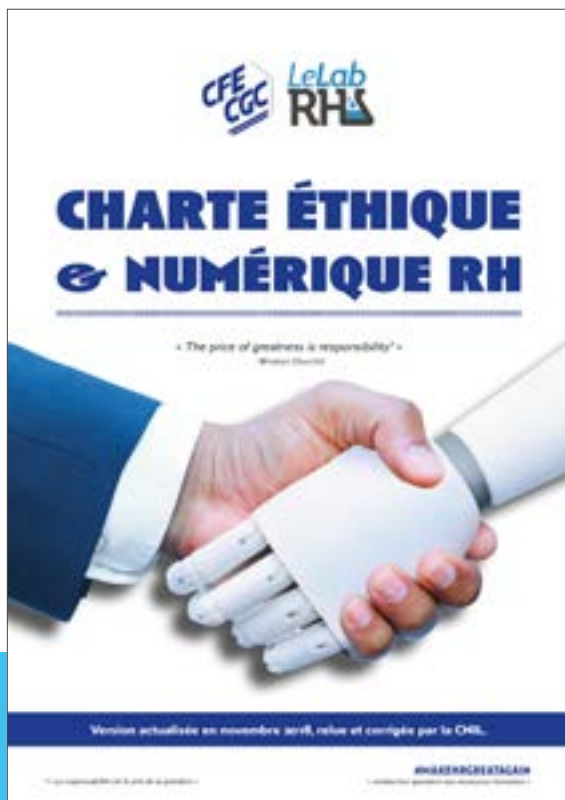
Public



Version



Secteur Économie, Industrie, Numérique et Logement



Public



Version



Secteur Économie, Industrie, Numérique et Logement

Public



Version



**GUIDE TÉLÉTRAVAIL
À VENIR**

Public



Version



Secteur Parcours professionnels, Emploi et Formation

Public



Version



Secteur Parcours professionnels, Emploi et Formation



Public



Version



Secteur Parcours professionnels, Emploi et Formation

Public



Version



Secteur Parcours professionnels, Emploi et Formation



Public



Version



Secteur Parcours professionnels, Emploi et Formation

Public



Version



Secteur Parcours professionnels, Emploi et Formation



Public



Version



Secteur Parcours professionnels, Emploi et Formation

Public



Version



CFE
CGC



**FORMATION
PROFESSIONNELLE**

Que négocier suite à la loi
du 5 septembre 2018 ?

Secteur Égalité des chances et Santé au travail



Public



Version



Secteur Égalité des chances et Santé au travail

Public



Version



**Secteur Égalité des chances
et Santé au travail**



Public



Version



Secteur Égalité des chances et Santé au travail

Public



Version



Secteur Égalité des chances et Santé au travail



Public



Version



Secteur Protection sociale



Public



Version



Secteur Protection sociale

Public



Version





Public



Version



Secteur Protection sociale

Public



Version





Public



Version



Secteur Protection sociale

Public



Version



CFE
CGC



**GUIDE DU NÉGOCIATEUR
D'ENTREPRISE POUR
LA COMPLÉMENTAIRE
SANTÉ ET
LA PRÉVOYANCE LOURDE**

2020

Secteur Protection sociale



Public

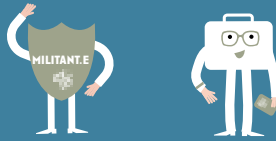


Version



Secteur Service public

Public



Version

Three overlapping document covers for 'PÔLE PUBLIC'. The top cover is 'FICHE CSA Mars 2021 FPE 00.00.00.00'. The middle cover is 'FICHE CSE Février 2022 FPH 01.01.00.00'. The bottom cover is 'FICHE CST septembre 2021 FPH 00.00.00.00'. Each cover has a blue header with the CFE-CGC logo and the title 'PÔLE PUBLIC'. The main content area is white with a blue footer containing the CFE-CGC logo and website 'WWW.CFEGCC.ORG'. The bottom cover also includes the address '59 rue du Rocher - 75008 Paris'.

CFE CGC **PÔLE PUBLIC**

FICHE CSA
Mars 2021
FPE 00.00.00.00

FICHE CSE
Février 2022
FPH 01.01.00.00

FICHE CST
septembre 2021
FPH 00.00.00.00

Introduction

Cette fiche décrypte le contenu des modifications apportées par la loi n°2019-828 de transformation de la fonction publique, notamment son article 4 sur l'instauration des comités sociaux dans les différents versants de la fonction publique.

Décret n°2020-1426 du 20 novembre 2020 relatif aux commissions administratives paritaires dans la fonction publique d'État.
Décret n°2020-1427 du 20 novembre 2020 relatif aux comités sociaux d'administration dans les administrations et les établissements publics de l'État.

par la
nement
rents

ciaux
lisse-
rents

er la
ent
ents

aux
ue

CFE-CGC
59 rue du Rocher - 75008 Paris

WWW.CFEGCC.ORG

Secteur Europe et International



Public



Version



Secteur Europe et International

Public



Version



Secteur Nouvelle offre syndicale, RSE et Développement durable



Public



Version



Secteur Nouvelle offre syndicale, RSE et Développement durable

Public



Version



Secteur Nouvelle offre syndicale, RSE et Développement durable



Public



Version



Secteur Nouvelle offre syndicale, RSE et Développement durable

Public



Version



Secteur Nouvelle offre syndicale, RSE et Développement durable



Public



Version



Secteur Nouvelle offre syndicale, RSE et Développement durable

Public



Version





Maison de la CFE-CGC
59 rue du Rocher
75008 Paris
Tél. : 01 55 30 12 12
service.communication@cfecgc.fr

www.cfecgc.org

